

Nabídka pronájmu nebytových prostor v objektu

AGORA FLORA

Chrudimská 2, Praha 3 - Vinohrady



Pronajímatel

SEPIREA, a.s.

Praha 3, Chrudimská 1418/2, PSČ 130 00

Kontakt:

Ing. Petr Bořuta

Chrudimská 1418/2

130 00 Praha 3

mobil: +420 608 988 317

e-mail: pboruta@fortunogroup.cz

web: www.fortunogroup.cz

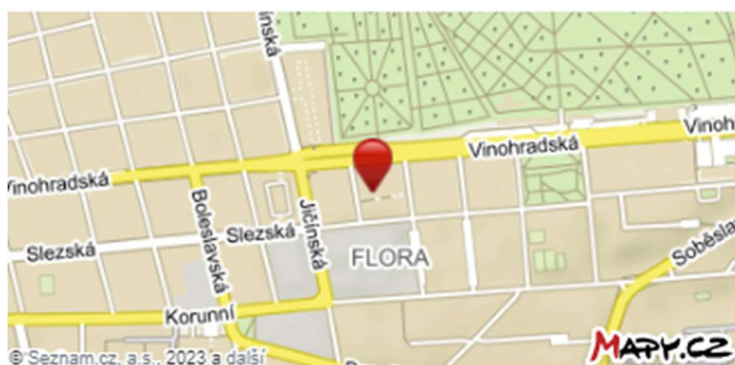
Tato nabídka nezahrnuje všechny podmínky konečné nájemní smlouvy (nebo budoucí nájemní smlouvy), není právně závazným dokumentem a nelze ji považovat za nabídku uzavření nájemní nebo budoucí nájemní smlouvy.

SEPIREA, a.s. člen skupiny FORTUNO GROUP
Chrudimská 1418/2, 130 00 Praha 3

info@fortunogroup.cz
www.fortunogroup.cz

Lokalita

Objekt Agora Flora vznikl revitalizací areálu bývalého elektrotechnického závodu Duda na Královských Vinohradech. V rámci projektu AGORA FLORA bylo vybudováno 54 bytových jednotek, 12 260 m² nebytových ploch, kde 7 800 m² je využíváno pro administrativní účely, maloobchod a relaxaci a zbývající plocha je využívána pro 163 parkovacích stání v podzemním parkovišti. Komplex těží z exkluzivní polohy, která je zároveň výborně dostupná pražskou MHD i automobilem. Stanice metra Flora, tramvajové i autobusové zastávky jsou v bezprostřední blízkosti objektu.



Objekt sousedí s ulicí Chrudimskou, Slezskou a Hradeckou a má vlastní pasáž s obchody propojující Chrudimskou a Hradeckou ulici. V objektu se kromě jiného nachází i pobočka České pošty, prodejna Albert, fitness centrum, studio Hot jógy, kadeřnictví, ordinace dětských lékařek, zubní ordinace, restaurace a další gastro provozy a prodejny. Parkování je možné v podzemních garážích přímo v objektu.



SEPIREA, a.s. člen skupiny FORTUNO GROUP
Chrudimská 1418/2, 130 00 Praha 3

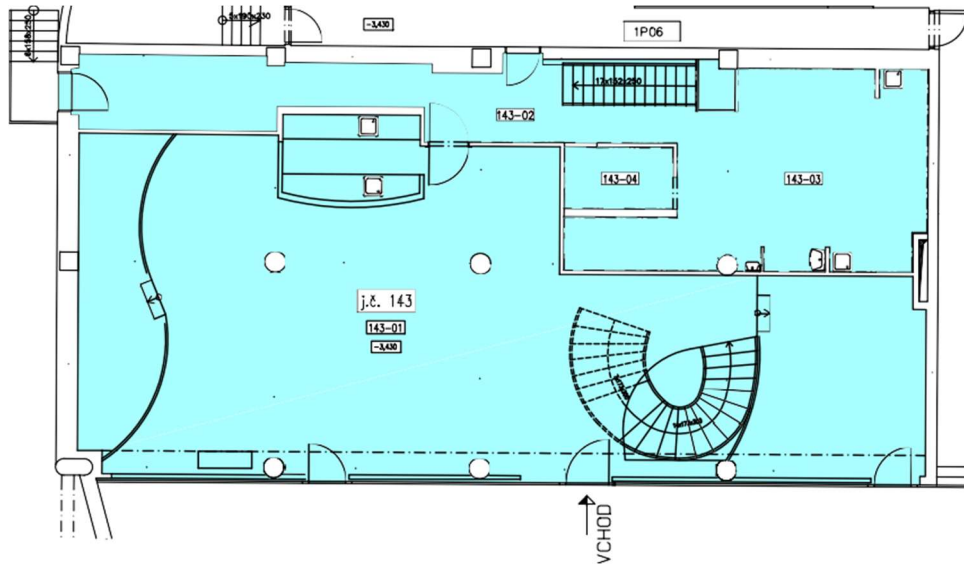
info@fortunogroup.cz
www.fortunogroup.cz



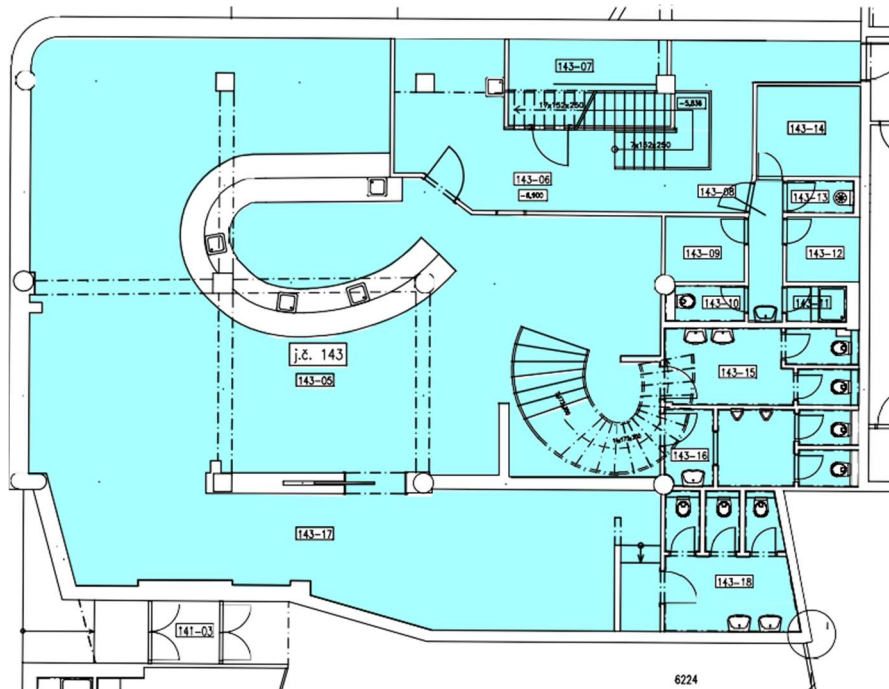
Prostory a nájemné

Pronajímatel zájemci nabízí prostory v **1. PP** a **2. PP** s pronajímatelnou plochou **487,4 m²** v pasáži objektu s přístupem z ulice Hradecké a Chrudimské.

1.PP



2.PP



NP č. 143	2. PP	273,3
	1. PP	214,1



Nájemné

Prostory o celkové výměře 487,4 m². Výše nájemného na dotaz.
Nájemné bude placeno měsíčně předem nejpozději do 10. dne daného měsíce v CZK.

Indexace nájemného

Nájemné bude každoročně (leden daného roku) indexováno dle aktuálních údajů ČSÚ o průměrném růstu indexu spotřebitelských cen za předchozí kalendářní rok.

Zálohy na služby spojené s nájmem:

Úhrada nákladů za poskytované služby a vlastní spotřebu se určí dle zvoleného provozu a probíhá ve formě měsíčních záloh s ročním vyúčtováním.

Doba nájmu

Preferujeme nájemní smlouvu na dobu určitou, min. 3 let.

Jistota

Jistota ve výši 2 měsíčních nájmu vč. DPH a 2 záloh na služby bude uhrazena při podpisu smlouvy, resp. nejpozději v den počátku nájmu.

Technická specifikace nebytového prostoru

- elektrická energie, přívod teplé a studené vody, **plyn není**
- vlastní sociální zázemí
- klimatizační systém – topení a chlazení
- vstup do společných prostor na čipy



Vybavení budovy

- ostraha 24/7
- EPS, CCTV
- vstup na čipy
- podzemní garáže

Pronajímatel je připraven:

- konzultovat technické požadavky nájemce na úpravu prostor
- realizovat stavební úpravy prostor
- zajistit projednávání požadovaných změn s dotčenými orgány

